



tehnomont

SOLARNA OPREMA | PULA



VIŠENAMJENSKI SOLARNI SPREMNICI

SOLARNI SPREMNICI SB2 s dva izmjenjivača topline

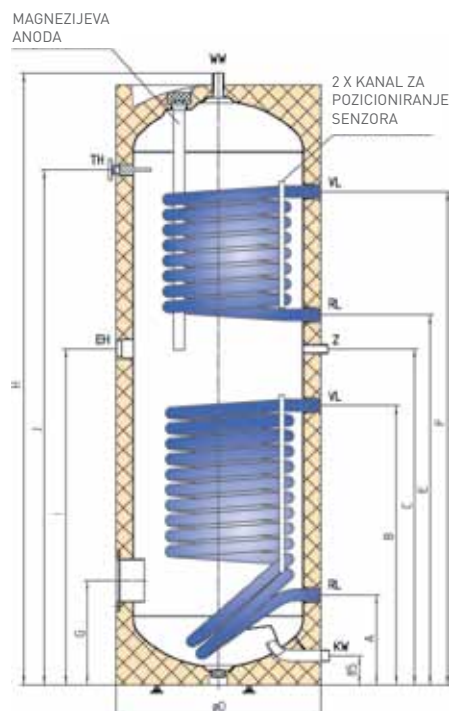
SB 2 200	SB 2 500
SB 2 300	SB 2 800
SB 2 400	SB 2 1000



VIŠENAMJENSKI SOLARNI SPREMNICI SB 2 s dva izmjenjivača topline

OPREMA

- Velika površina izmjenjivača topline
- Radni tlak spremnika maksimalno 6 bara, izmjenjivač topline maksimalno 10 bara.
- Unutarnji kotao od čeličnog lima, emajliran prema DIN-u 4753 s ugrađenom magnezijevom anodom
- Visokokvalitetna PU-izolacija, 50mm/100 mm
- Oba cijevna registra su zavarivanjem direktno ugrađena u kotao i emajlirana.
- Spremnik je opremljen bočnom prirubnicom u svrhu kontrole i čišćenja, kao i za kombinaciju s jednim izmjenjivačem topline s rebrastim cijevima ili prirubničkim ugradbenim el. grijačem
- Termometar ATH, priložen
- Kao dodatno ili naknadno grijanje može se ugraditi navojni grijač u spojnicu 1 1/2".
- U svrhu regulacije su duž plašta bojlera smješteni profili za umetanje senzora (varijabilno pozicioniranje senzora, prema sustavu)
- Pražnjenje preko cijevi za hladnu vodu.
- Priključak tople i hladne vode 1" vanjski navoj.



- TH - termometar 1/2" IG
- EH - navojni grijač 1 1/2" IG
- Z - cirkulacija 3/4" AG
- VL - polazni vod 1" IG
- RL - povratni vod 1" IG
- WW - izlaz tople vode 1" AG
- KW - ulaz hladne vode 1" AG
- G - prirubnica

TEHNIČKI PODACI		SB1 200	SB1 300	SB1 400	SB1 500	SB1 800	SB1 1000
Ukupni korisni volumen	l	200	300	400	500	800	990
Promjer ΦD	mm	610	610	680	760	1000	1000
Visina	mm	1340	1797	1832	1838	2000	2350
Dijagonalna mjera	mm	1440	1860	1930	1965	2070	2420
Težina	kg	88	115	145	160	239	270
IZMJENJIVAČ TOPLINE – SOLARNI KRUG							
Površina grijanja	m ²	0,91	1,40	1,76	1,95	2	2,4
Sadržaj ogrjevnice vode	l	5,9	8,9	11,5	12,6	13,1	15,7
Dimenzija cijevi	mm	33,7	33,7	33,7	33,7	33,7	33,7
Trajni učin ¹⁾	kW	31	42,7	50,7	58,1	63	80
Trajni učin PTV-a ¹⁾	l/h	763	1050	1247	1429	1543	1960
Protok ogrjevnice vode za navedene trajne učine	m ³ /h	3	3	3	3	3,5	3,5
koeficijent prema DIN 4708	NL ²⁾	3,5	7,5	11	15	21	26
IZMJENJIVAČ TOPLINE – KRUG DOGRIJAVANJA							
Površina grijanja	m ²	0,70	0,93	0,93	0,96	1,2	1,2
Sadržaj ogrjevnice vode	l	4,4	5,9	5,9	6,2	7,8	7,8
Dimenzija cijevi	mm	33,7	33,7	33,7	33,7	33,7	33,7
Trajni učin ¹⁾	kW	23,2	29,1	28,2	27,5	33	34
Trajni učin PTV-a ¹⁾	l/h	571	716	694	677	808	833
Protok ogrjevnice vode za navedene trajne učine	m ³ /h	3	3	3	3	3,5	3,5
koeficijent prema DIN 4708	NL ²⁾	1	1,8	3	3,7	9	11

1) DIN 4708 kod $t_v = 80\text{ °C}$, $t_z = 45\text{ °C}$, $t_k = 10\text{ °C}$

2) Bez gubitaka u razvodu • t_v = temperatura polaznog voda, • t_z = izlazna temp. potrošne tople vode, • t_k = temp. hladne vode na dovodu